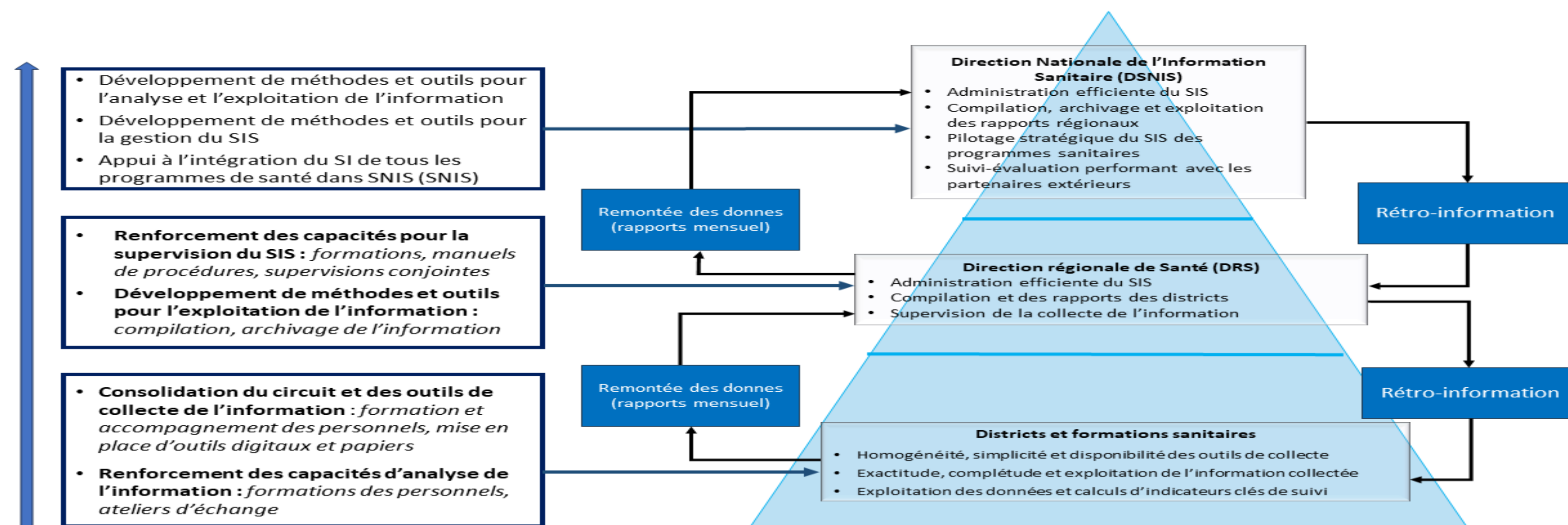


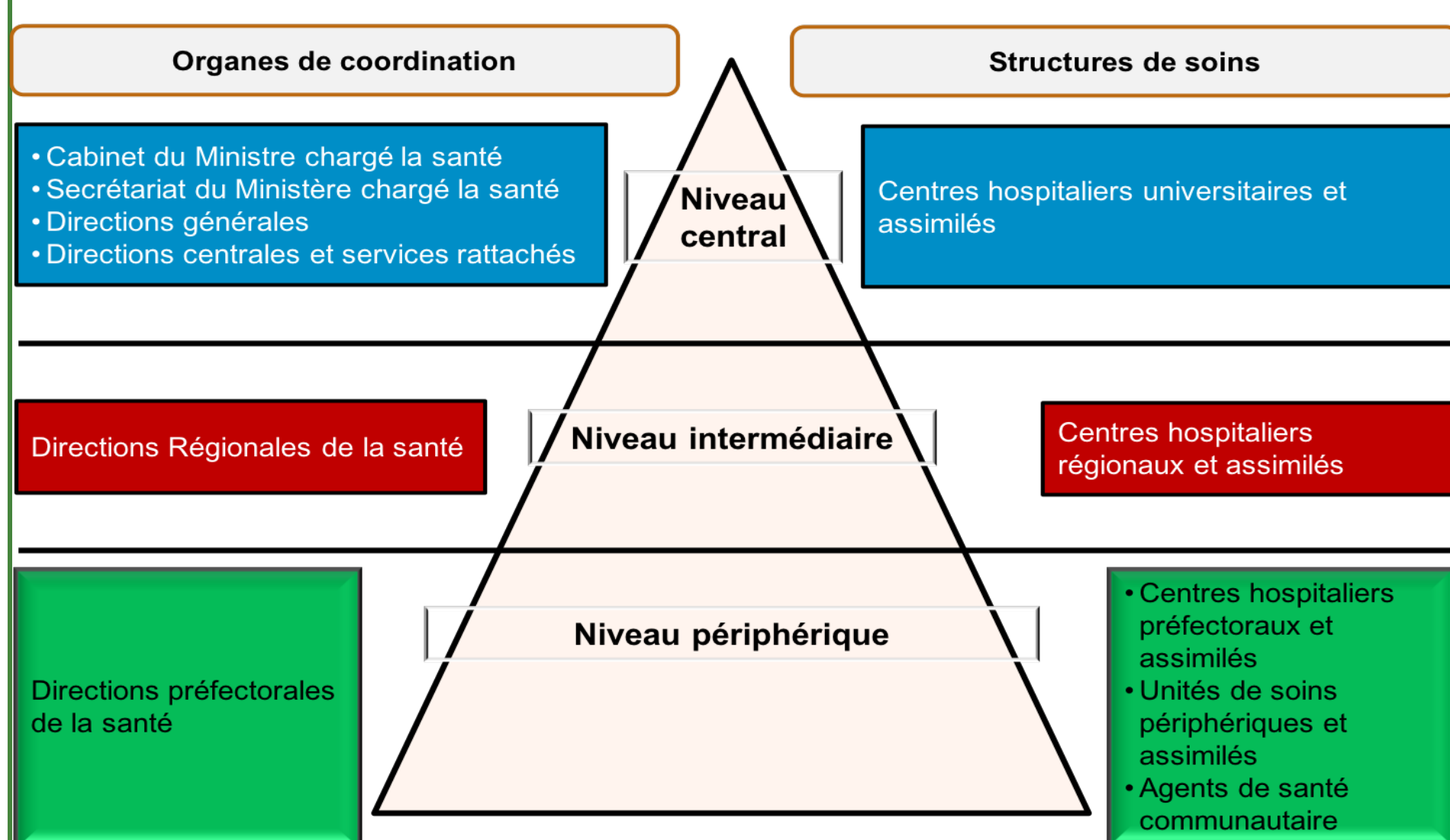
## Aperçu du pays

Population	<b>8 095 498</b>
GDP/Capita	<b>985 USD</b>
THE/Capita	<b>253 USD</b>
Public health spending %GGE	<b>8,92%</b>
HIS spending %Public spending	<b>0,072%</b>
HIS spending %THE	<b>0,0064%</b>

## Overview of the Health Information System



## Organisation du Système de Santé



## Statut du SIS (utilisez SCORE et d'autres rapports)

Enquêtes	CRVS	Optimisation des données des services de santé	Examen des progrès et de performance	Permettre l'utilisation des données pour la politique et l'action
Système d'enquêtes régulières sur la santé de la population (4/5)	Enregistrement complet des naissances et des décès (2/5)	Système de notification systématique des centres de santé avec surveillance des patients (2/5)	Revue régulière des progrès et de la performance, avec l'équité(4/5)	Les données et recherches guident les politiques et la planification (2/5)
Surveillance des menaces pour la santé publique (3/5)	Certification et notification des causes des décès (1/5)	Système régulier de mesure de la disponibilité, de la qualité et de l'efficacité des services (2/5)	Capacités institutionnelles pour l'analyse et l'apprentissage(3/5)	Accès aux données et partage de celles-ci (1/5)
Recensement régulier de la population (4/5)		Ressources pour les services de santé: financement de la santé (1/5)		Forte gouvernance nationale des données (2/5)
		Ressources pour les services de santé: personnel de santé(3/5)		

## Pourquoi le HDC?

- Améliorer la qualité des données
- Mobiliser plus de ressources pour la gestion des données
- Apprendre de l'expérience des autres pays
- Appropriation du plan stratégique du SNIS par les partenaires pour un meilleur appui

## Succès

Quelle est la vision du succès? (nouveaux pays)?

- Un seul entrepôt de données national DHIS2
- La saisie des données dans le DHIS2 est effective à tous les niveaux de la pyramide surtout les Formations sanitaires
- Mise à échelle du dossier patient électronique en phase pilote

## Goulots d'étranglement et défis

- Insuffisance de ressources financières
- Insuffisance de ressources humaines

Pour résoudre ces difficultés ont prévois :

- Mobiliser plus de ressources auprès de différents partenaires
- Intégrer les activités SIS dans le plan Opérationnel 2024-2025 de l'OMS

## Leçons apprises et recommandations

- La disponibilité d'une plateforme nationale qui intègre les données de l'ensemble du système de santé grâce à la volonté et l'engagement des parties prenantes a été essentielle
- Appropriation par les acteurs
- Amélioration de la qualité des données
- La disponibilité des données à temps est indispensable pour une bonne prise de décision et une planification prenant en compte les besoins réels des bénéficiaires

- Amélioration de l'écosystème numérique de santé :
- Développement d'outils numériques locaux pour favoriser une communication locale et bidirectionnelle ou par messagerie avec les patients

## Partenaires

Les partenaires qui supportent le SIS au Togo

- FM
- OMS
- Banque Mondiale
- GAVI
- GIZ
- OOAS
- Santé Intégrée

## Top 5 SIS priorités pour 2024-2025

1. Elaboration d'une stratégie nationale de santé numérique pour le Togo, assorti d'un plan budgétisé
2. Mise en place d'un dossier médical électronique du patient, associé au projet d'identification biométrique en cours dans le pays,
3. Renforcement de la surveillance à base communautaire,
4. Renforcement du suivi évaluation à tous les niveaux du système,
5. Dotation en équipements informatique et réseau du niveau central, région et district

## Prochaines étapes et Opportunités

- Organisation une table ronde pour la mobilisation des ressources pour le financement de notre PSRSNIS
- Existence d'un Data center à Lomé
- Forte couverture en téléphonie mobile
- La disponibilité de la connexion internet